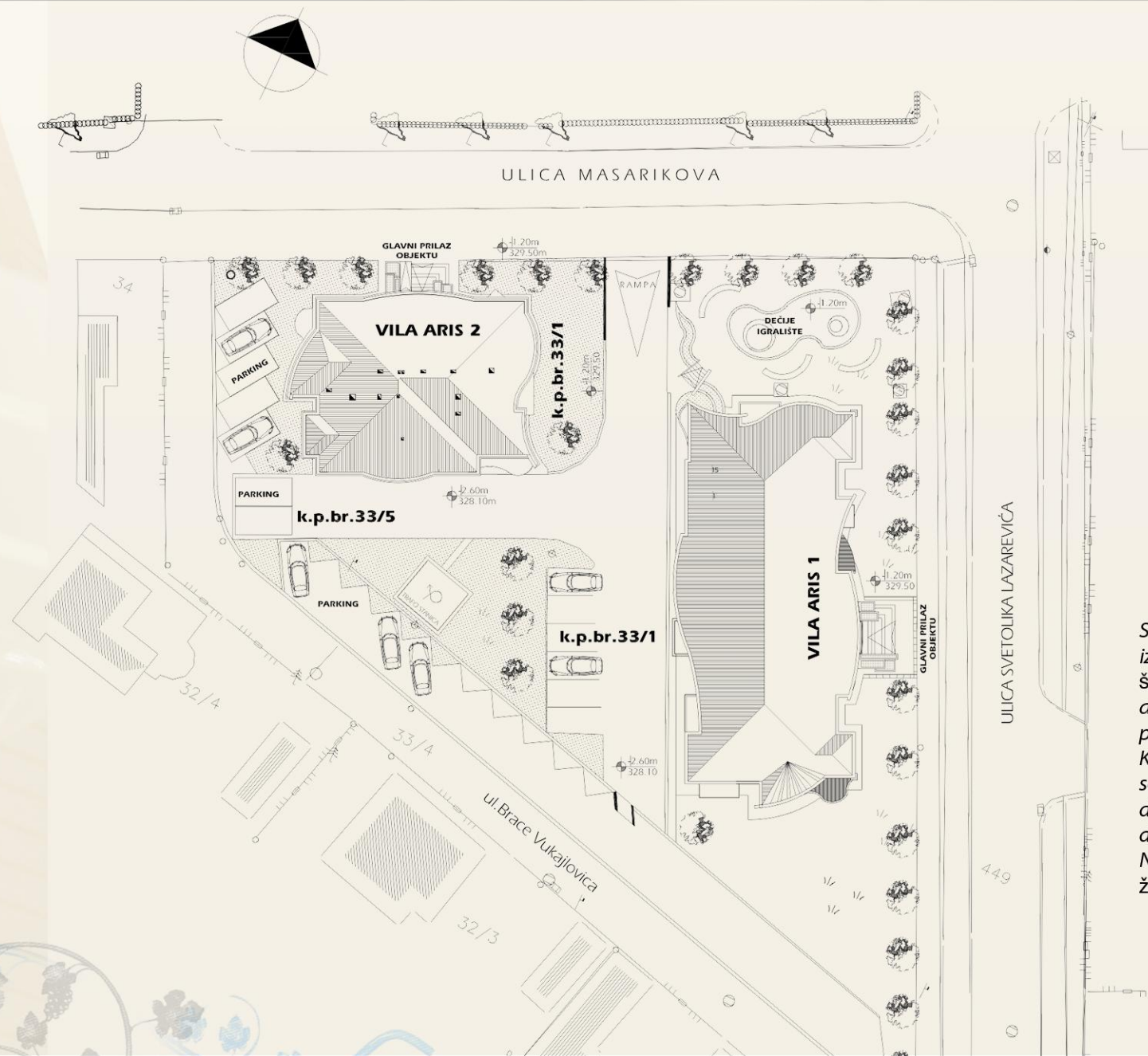


STAMBENA VILA

aris<sub>2</sub>

investitor  
"SMILJANIĆ KOMERC"  
projektanti: dipl.ing.arh.Ristic Dragana





*Stambena Vila ARIS 2 zajedno sa već izgrađenom Vilom ARIS 1 nalazi se u širem centru Arilja i čini jedinstvenu ambijentalnu celinu namenjenu porodičnom stanovanju . Kompleks je okužen zelenilom, ima sopstveni parking prostor kako i deo garaža, sopstvenu trafo stanicu, dečije igralište. Namenjen je onima koji teže visem kvalitetu života i visokim standardima stanovanja*

aris<sub>2</sub>

investitor  
"SMILJANIĆ KOMERC"

stambena vila  
ARIS<sub>2</sub>

investitor: "SMILJANIĆ Komerc" d.o.o., projektant: dipl.ing.arh. Ristić Dragana

aris<sub>2</sub>

3d model, arch. vizualisation & design by Saša Ristić

*aris*<sub>2</sub>  
investitor  
"SMILJANIĆ KOMERC"



stambena vila  
**aris**<sub>2</sub>

investitor: "SMILJANIĆ Komerc" d.o.o., projektanti: dipl.ing.arh. Ristić Dragana

*aris*<sub>2</sub>



aris<sub>2</sub>

investitor  
"SMILJANIĆ KOMERC"

stambena vila  
**Arīs**<sub>2</sub>

investitor: "SMILJANIĆ Komerc" d.o.o., projektanti: dipl.ing. arh. Ristić Dragana

aris<sub>2</sub>

stambena vila **Aris<sub>2</sub>**

investitor: "SMILJANIĆ Komerc" d.o.o., projektanti dipl.ing.arh.Ristić Dragana

**aris<sub>2</sub>**  
investitor  
"SMILJANIĆ KOMERC"

**aris<sub>2</sub>**



3d model, arch. vizualisation & design by Saša Ristić



**aris<sub>2</sub>**  
investitor  
"SMILJANIĆ KOMERC"

**aris<sub>2</sub>**

3d model, arch. vizualisation & design by Saša Ristic



*aris*<sub>2</sub>  
investitor  
"SMILJANIĆ KOMERC"

stambena vila *aris*<sub>2</sub>

investitor: "SMILJANIĆ Komerc" d.o.o., projektanti: dipl.ing.arh. Ristic Dragana

*aris*<sub>2</sub>



aris<sub>2</sub>

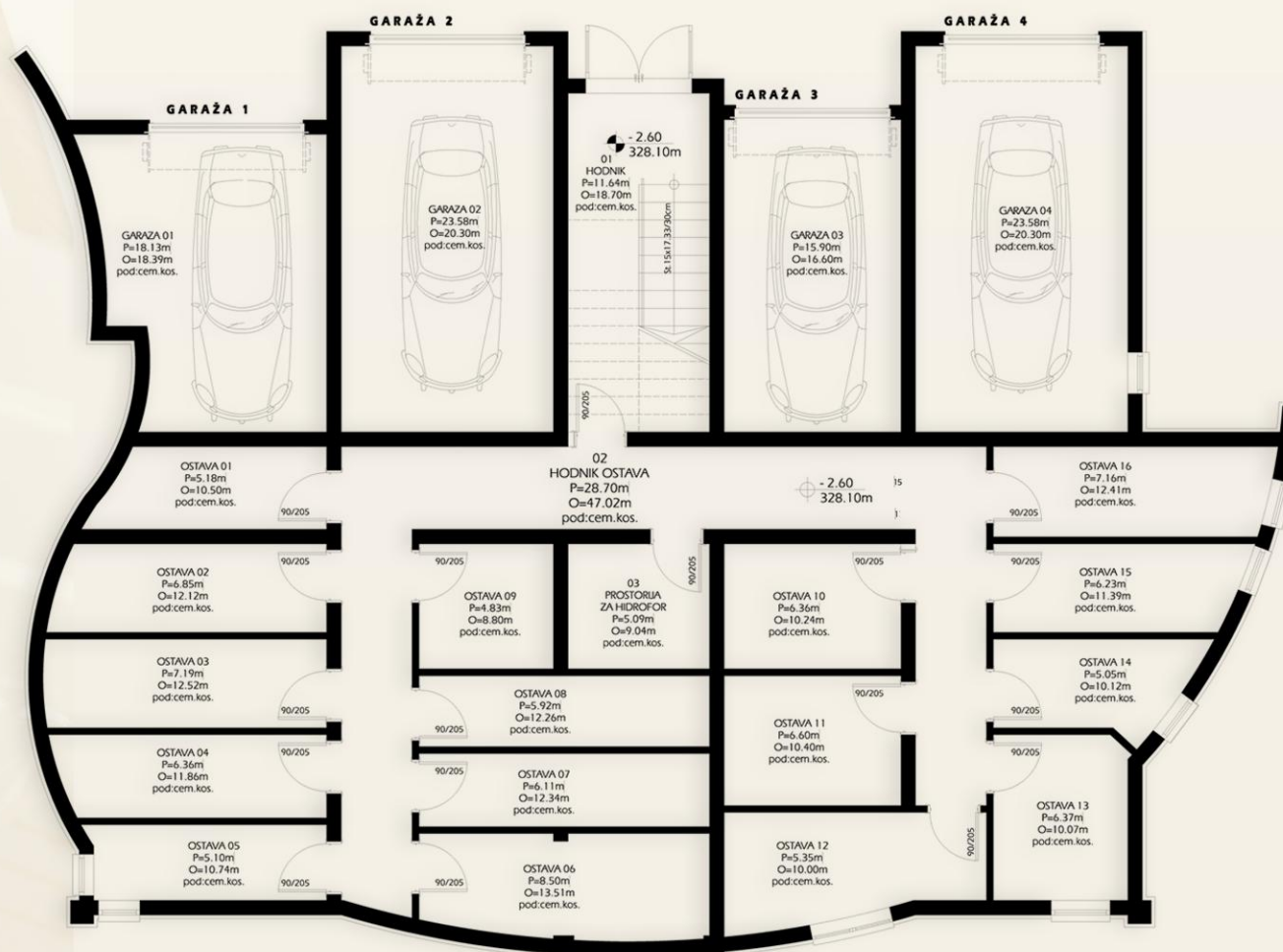
stambena vila  
**aris<sub>2</sub>**

investitor: "SMILJANIĆ Komerc" d.o.o., projektanti: dipl.ing.arh. Ristić Dragana



aris<sub>2</sub>  
investitor  
"SMILJANIĆ KOMERC"

3d model, arch. vizualisation & design by Sasa Ristic



Ukupna neto površina suterena **P=225.23m<sup>2</sup>**  
 Ukupna neto površina suterena (-3%) **P=218.47m<sup>2</sup>**  
 Bruto površina suterena **P=274.57m<sup>2</sup>**



STAN 5  $P=47.15m^2$   
 STAN 6  $P=59.41m^2$   
 STAN 7  $P=66.95m^2$   
 STAN 8  $P=64.95m^2$

*Ukupna neto površina stanova*  $P=238.46m^2$   
*Ukupna neto korisna površina (-3%)*  $P=231.31m^2$   
*Bruto površina prvog sprata*  $P=310.17m^2$



STAN 5  $P=47.15m^2$   
STAN 6  $P=59.41m^2$   
STAN 7  $P=82.28m^2$   
STAN 8  $P=46.69m^2$

Ukupna neto površina stanova  $P=238.53m^2$   
Ukupna neto korisna površina (-3%)  $P=253.24m^2$   
Bruto površina prvog sprata  $P=310.17m^2$



STAN 9	P=47.15m <sup>2</sup>
STAN 10	P=59.41m <sup>2</sup>
STAN 11	P=66.95m <sup>2</sup>
STAN 12	P=65.02m <sup>2</sup>

Ukupna neto površina stanova **P=238.46m<sup>2</sup>**  
 Ukupna neto korisna površina (-3%) **P=253.17m<sup>2</sup>**  
 Bruto površina drugog sprata **P=310.17m<sup>2</sup>**



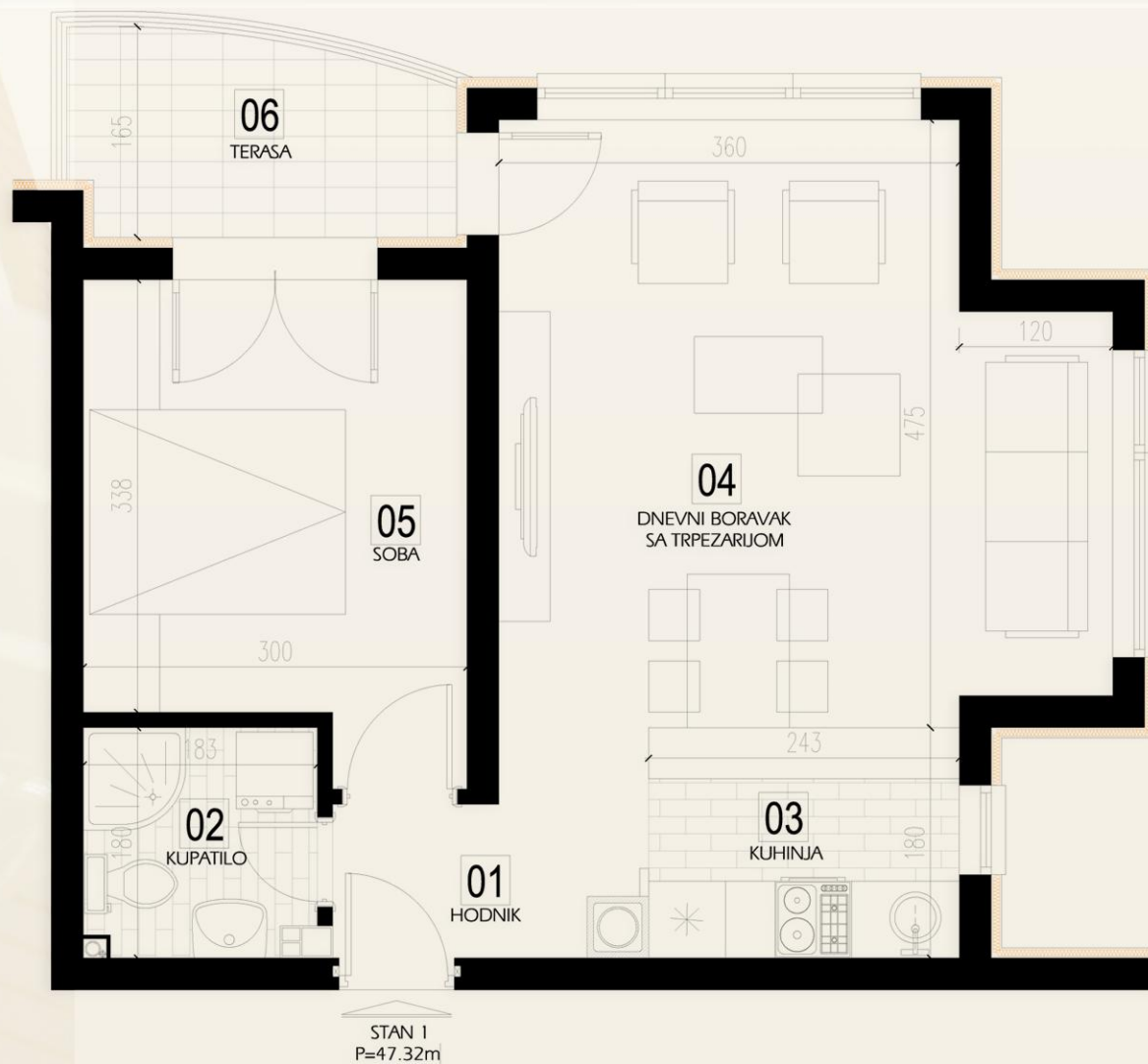
STAN 13	P=47.15m <sup>2</sup>
STAN 14	P=59.41m <sup>2</sup>
STAN 15	P=65.61m <sup>2</sup>
STAN 16	P=64.70m <sup>2</sup>

Ukupna neto površina stanova	P=236.87m <sup>2</sup>
Ukupna neto korisna površina (-3%)	P=251.63m <sup>2</sup>
Bruto površina trećeg sprata	P=308.89m <sup>2</sup>

## PREGLED POVRSINA CELOG OBJEKTA

Ukupna neto površina svih stanova	P=931.09m <sup>2</sup>
Ukupna neto površina celog objekta	P=1029.48m <sup>2</sup>
Bruto površina celog objekta (bez suterena)	P=1236.08m <sup>2</sup>
Bruto površina celog objekta (sa suterenom)	P=1510.65m <sup>2</sup>

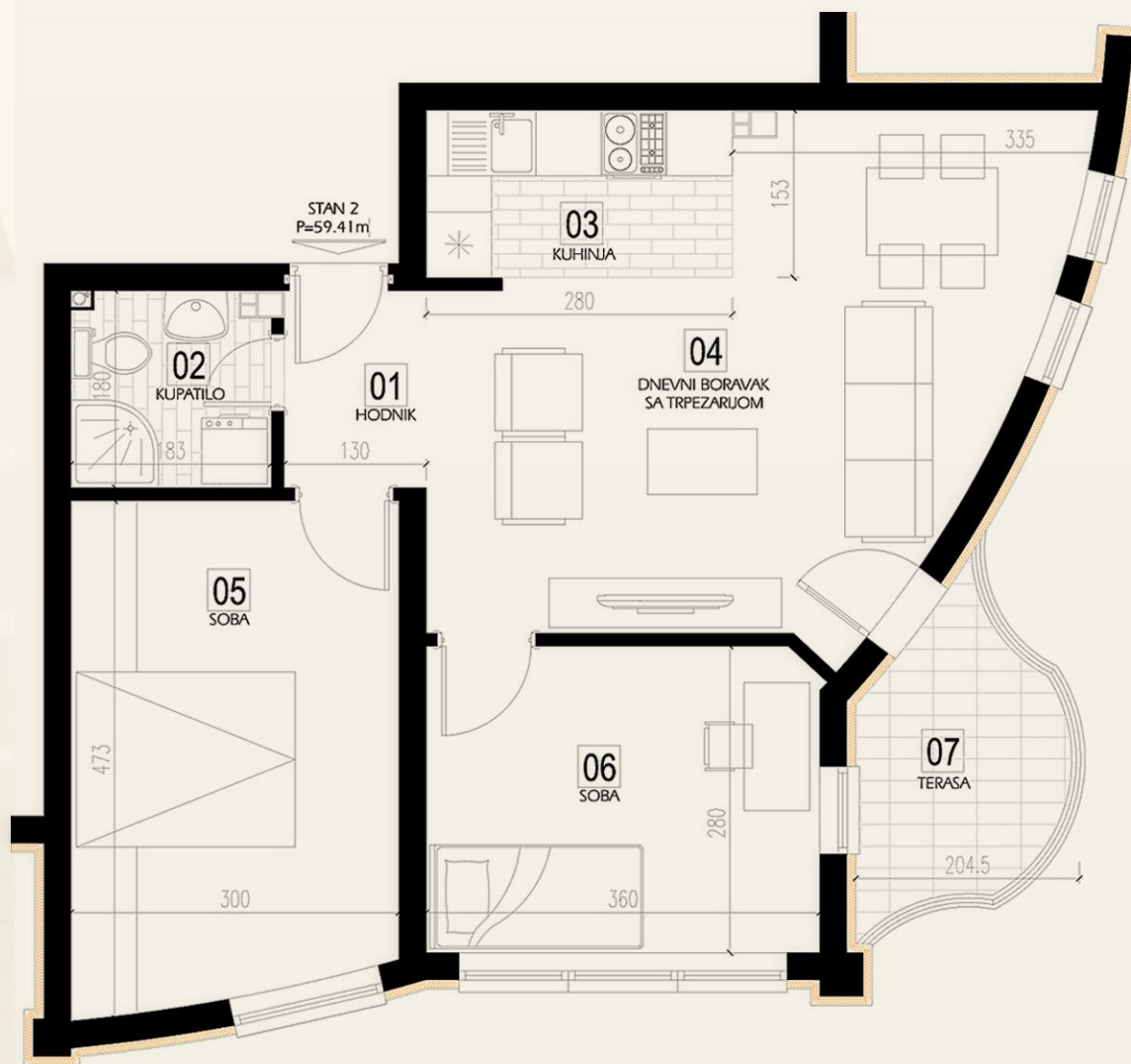
# STAN (1) - 47,32m<sup>2</sup>



br.	naziv prostorije	P (m <sup>2</sup> )
01.	Hodnik	2,41
02.	Kupatilo	3,18
03.	Kuhinja	3,40
04.	Dnevni b.+trpezarija	22,68
05.	Soba	10,77
06.	Terasa	4,88
	<b>Ukupna neto površina</b>	<b>47,32</b>



# STAN (2) - 59,41m<sup>2</sup>

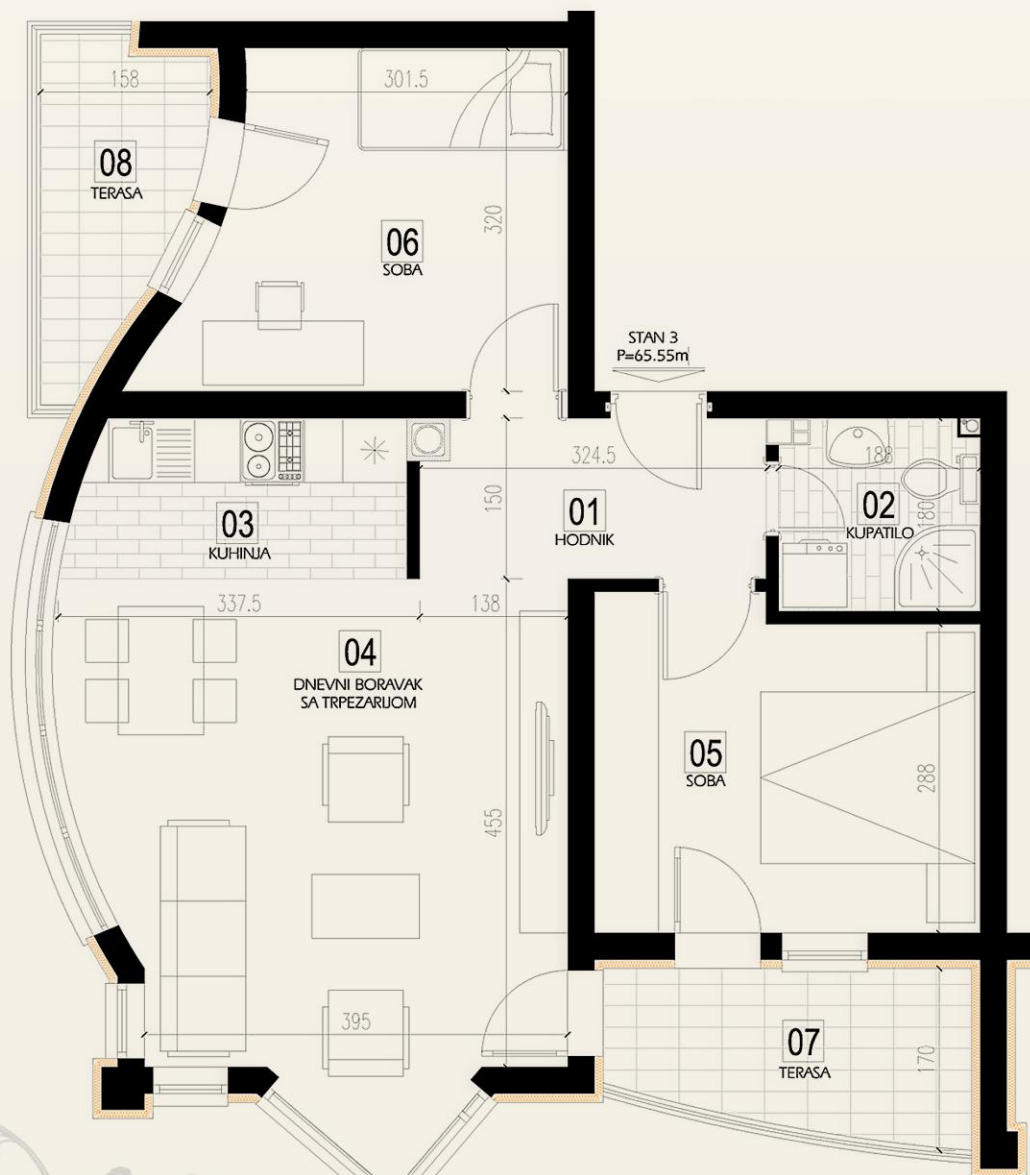


br.	naziv prostorije	P (m <sup>2</sup> )
01.	Hodnik	2,34
02.	Kupatilo	3,18
03.	Kuhinja	4,28
04.	Dnevni b.+trpezarija	21,28
05.	Soba	13,54
06.	Soba	10,05
07.	Terasa	4,74
	<b>Ukupna neto površina</b>	<b>59,41</b>

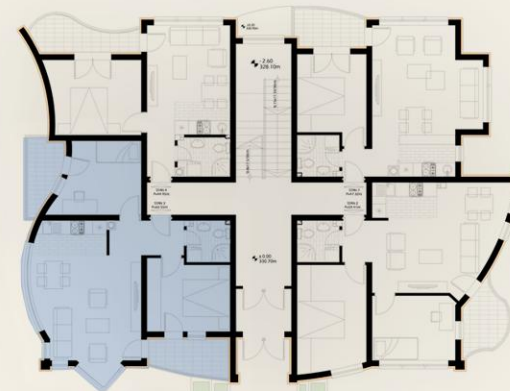




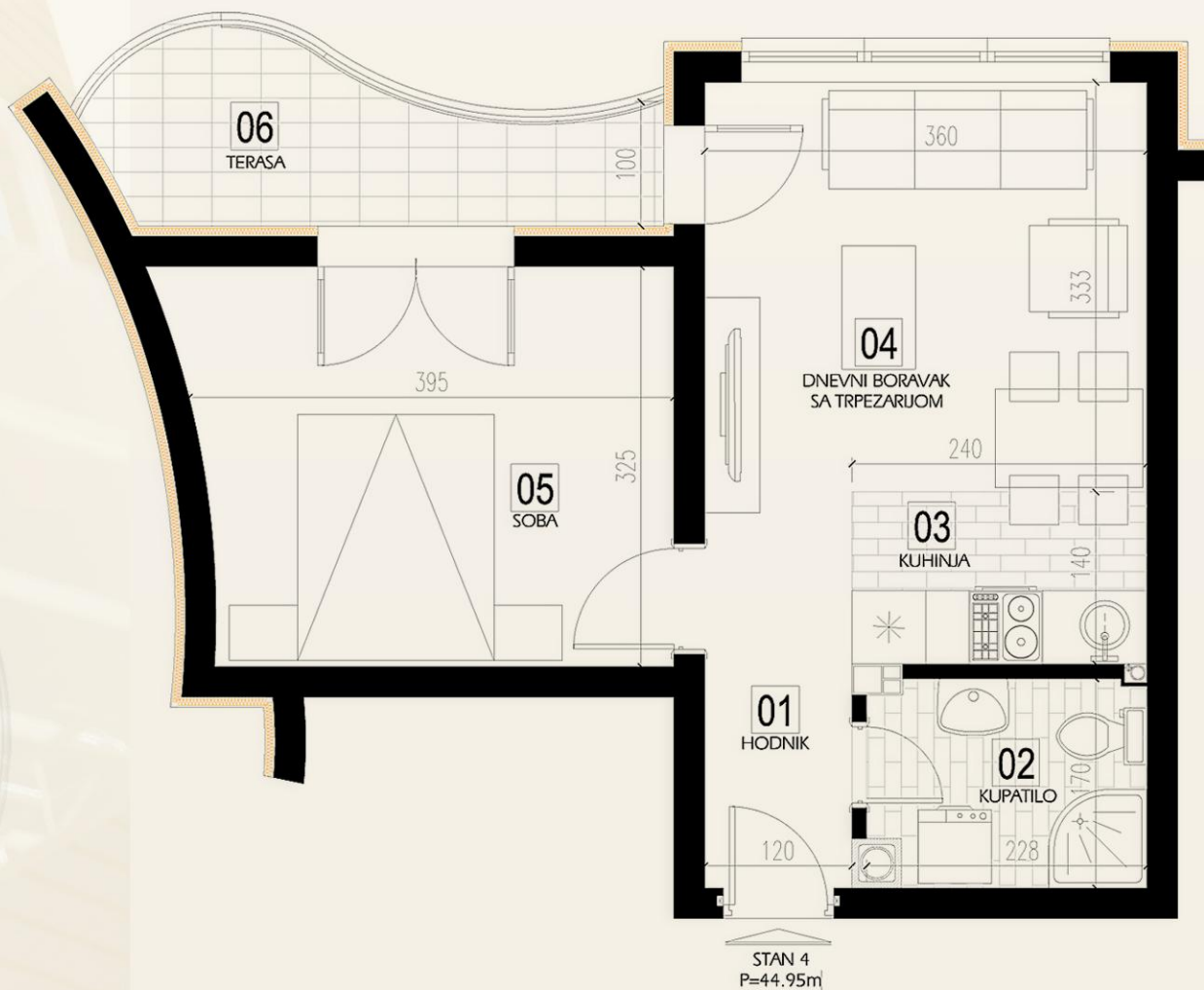
# STAN (3) - 65,55m<sup>2</sup>



br.	naziv prostorije	P (m <sup>2</sup> )
01.	Hodnik	4,73
02.	Kupatilo	3,27
03.	Kuhinja	4,59
04.	Dnevni b.+trpezarija	21,63
05.	Soba	10,85
06.	Soba	10,72
07.	Terasa	5,47
08.	Terasa	4,29
	<b>Ukupna neto površina</b>	<b>65,55</b>



# STAN (4) - 44,95m<sup>2</sup>

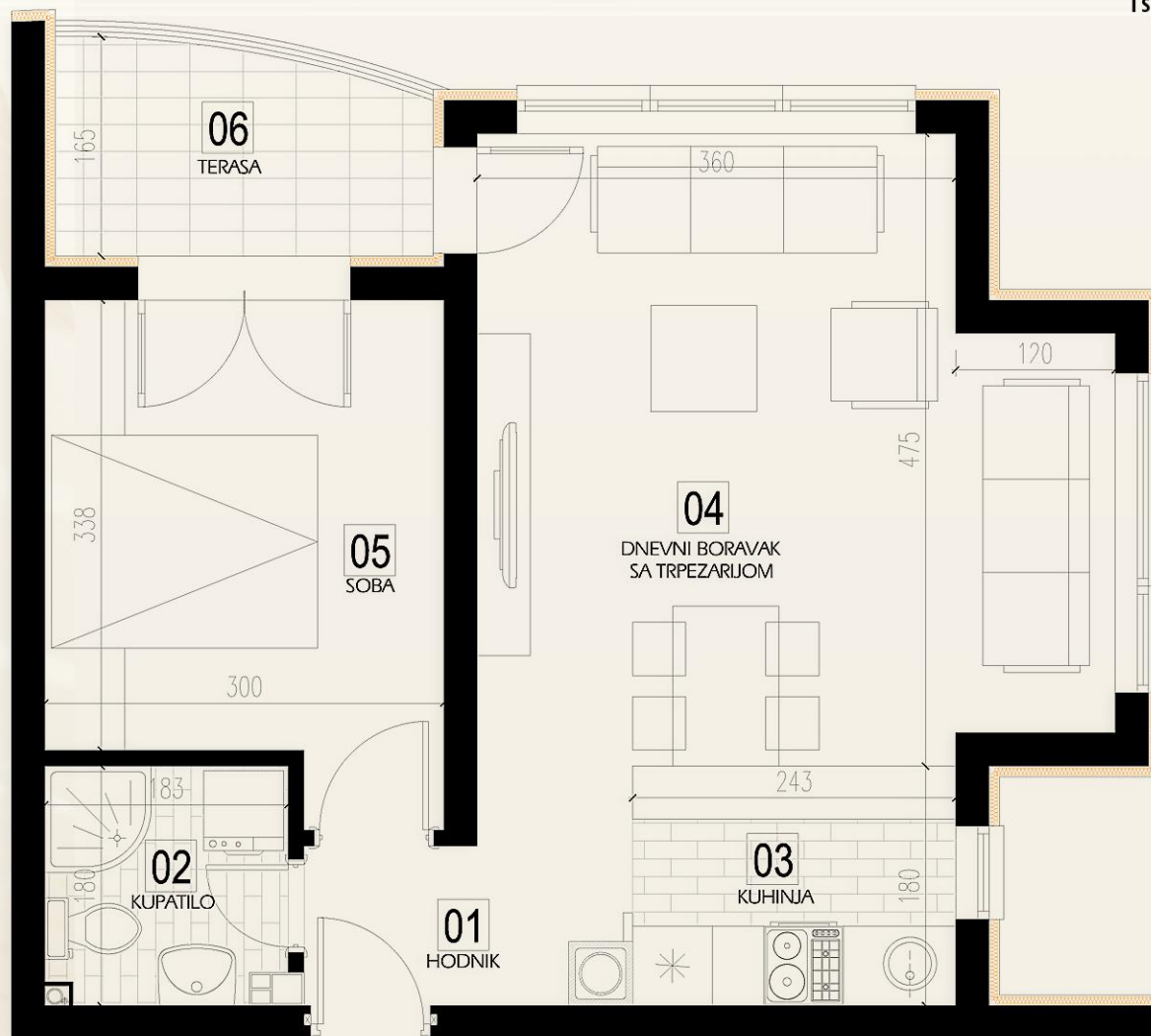


br.	naziv prostorije	P (m <sup>2</sup> )
01.	Hodnik	2,18
02.	Kupatilo	3,71
03.	Kuhinja	3,36
04.	Dnevni b.+trpezarija	17,03
05.	Soba	12,65
06.	Terasa	6,02
	<b>Ukupna neto površina</b>	<b>44,95</b>



# STAN (5)(9)(13) - 47,15m<sup>2</sup>

I sprat    II sprat    III sprat

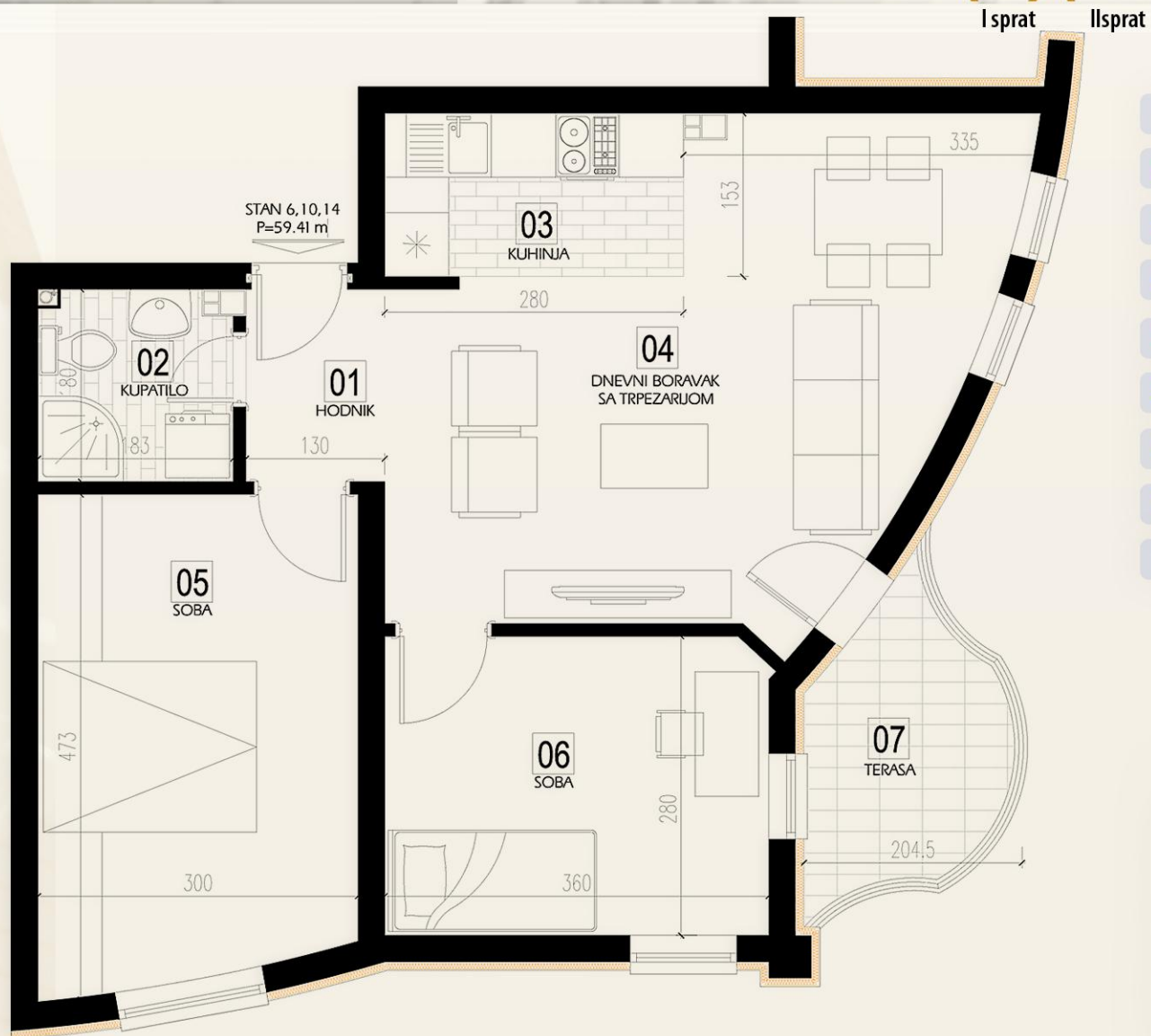


STAN 5,9,13  
P=47,15 m<sup>2</sup>

br.	naziv prostorije	P (m <sup>2</sup> )
01.	Hodnik	2,41
02.	Kupatilo	3,18
03.	Kuhinja	3,40
04.	Dnevni b.+trpezarija	22,68
05.	Soba	10,77
06.	Terasa	4,71
	<b>Ukupna neto površina</b>	<b>47,15</b>



# STAN (6)(10)(14) - 59,41m<sup>2</sup>



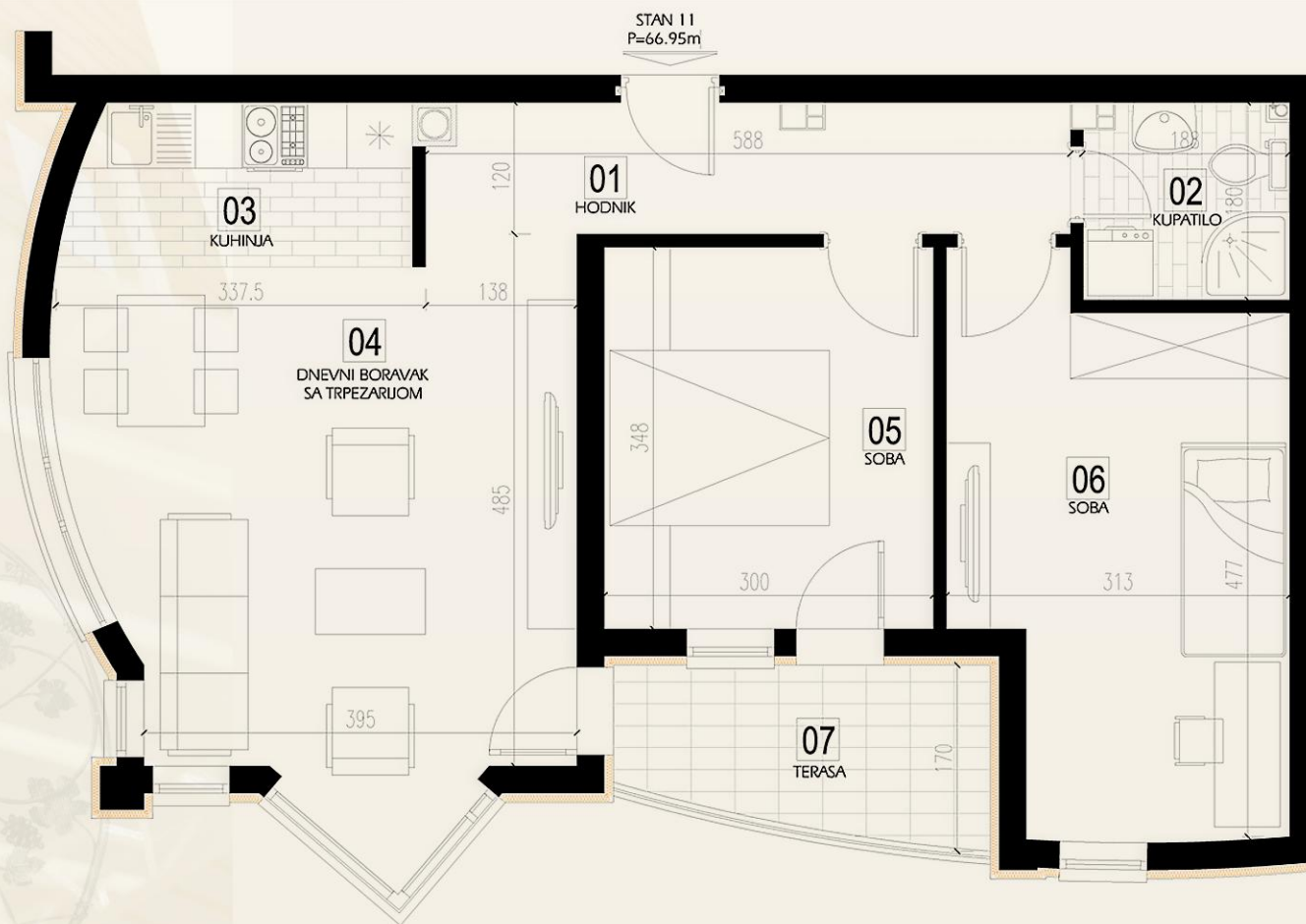
br.	naziv prostorije	P (m <sup>2</sup> )
01.	Hodnik	2,34
02.	Kupatilo	3,18
03.	Kuhinja	4,28
04.	Dnevni b.+trpezarija	21,26
05.	Soba	13,56
06.	Soba	10,05
07.	Terasa	4,74
	<b>Ukupna neto površina</b>	<b>59,41</b>



# STAN (7)(11) - 66,95m<sup>2</sup>

I sprat

II sprat



br.	naziv prostorije	P (m <sup>2</sup> )
01.	Hodnik	7,21
02.	Kupatilo	3,27
03.	Kuhinja	4,59
04.	Dnevni b.+trpezarija	21,63
05.	Soba	10,44
06.	Soba	14,34
07.	Terasa	5,47
	<b>Ukupna neto površina</b>	<b>66,95</b>

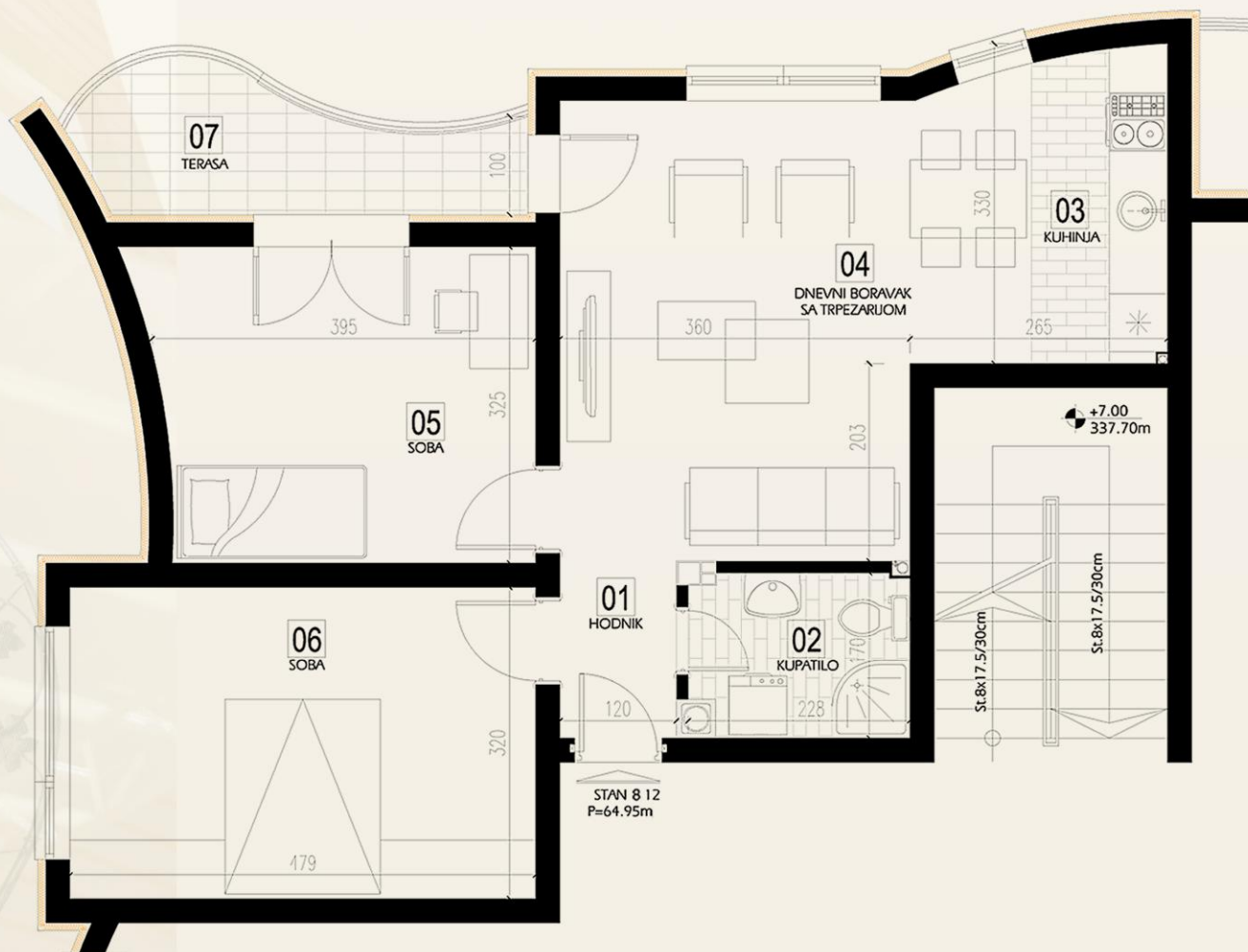
osnova



# STAN (8) (12) - 64,95m<sup>2</sup>

I sprat

II sprat

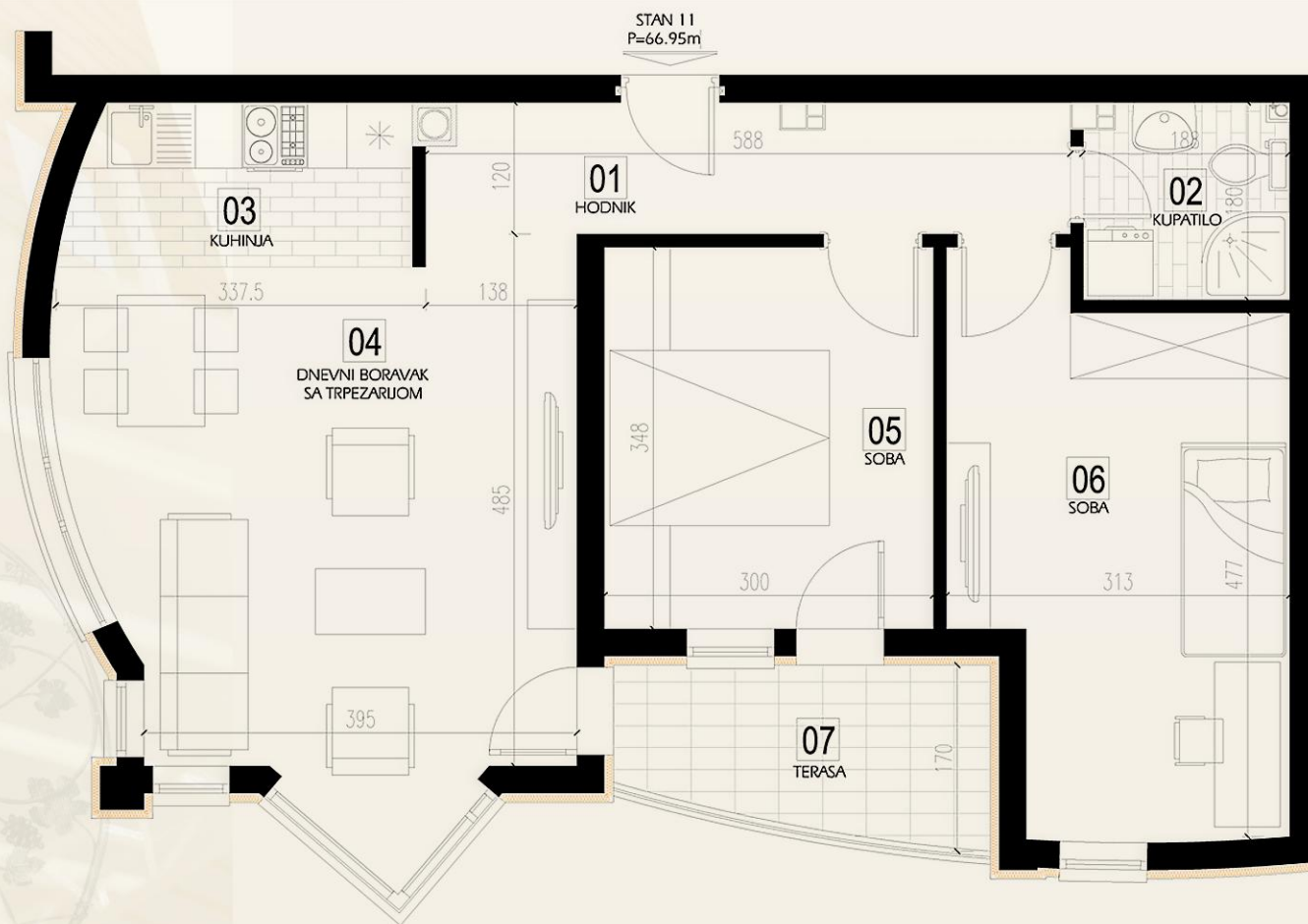


br.	naziv prostorije	P (m <sup>2</sup> )
01.	Hodnik	2,18
02.	Kupatilo	3,64
03.	Kuhinja	4,47
04.	Dnevni b.+trpezarija	20,66
05.	Soba	12,65
06.	Soba	15,33
07.	Terasa	6,02
<b>Ukupna neto površina</b>		<b>64,95</b>

osnova



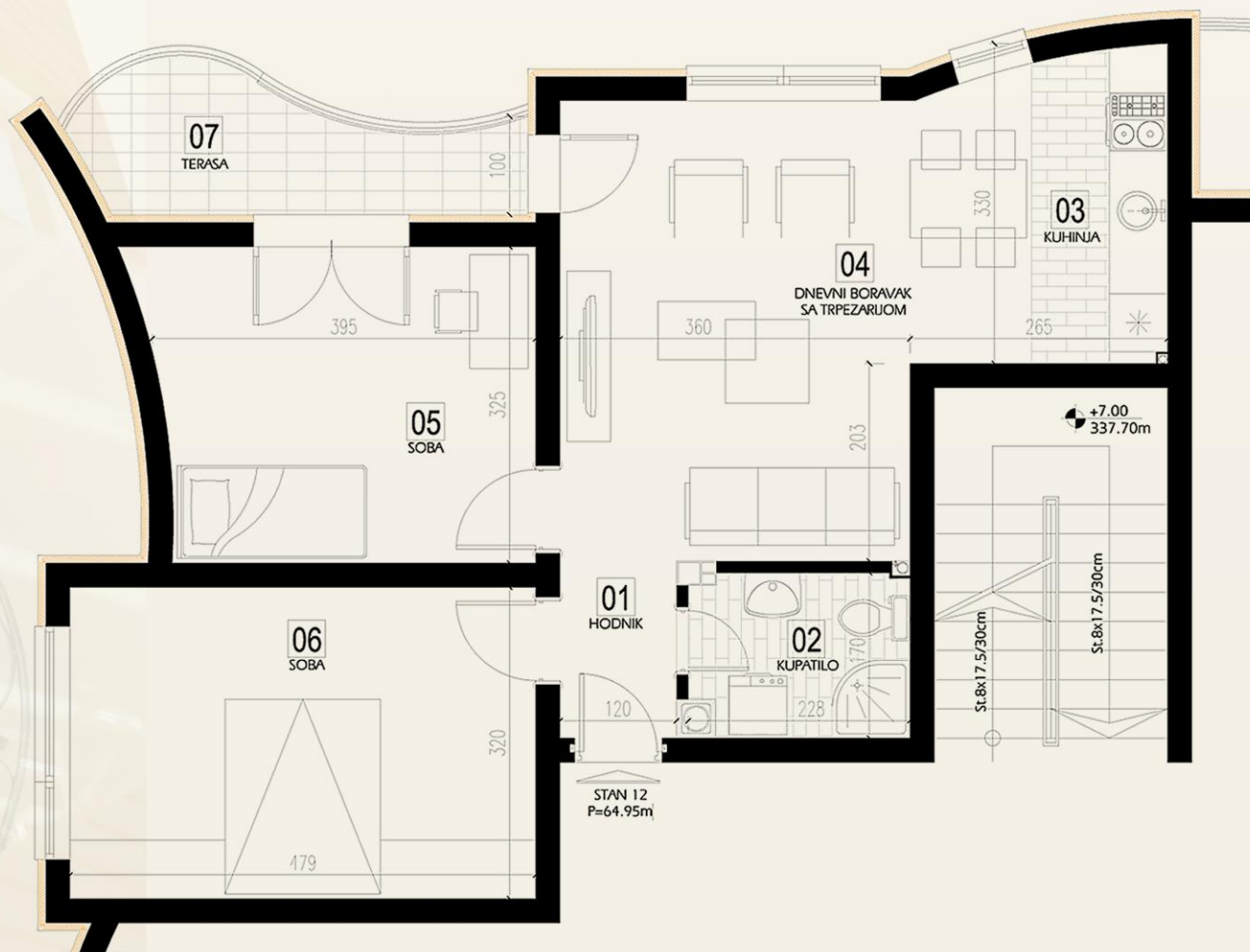
# STAN (11) - 66,95m<sub>2</sub>



br.	naziv prostorije	P (m <sup>2</sup> )
01.	Hodnik	7,21
02.	Kupatilo	3,27
03.	Kuhinja	4,59
04.	Dnevni b.+trpezarija	21,63
05.	Soba	10,44
06.	Soba	14,34
07.	Terasa	5,47
	<b>Ukupna neto površina</b>	<b>66,95</b>



# STAN (12) - 64,95m<sup>2</sup>

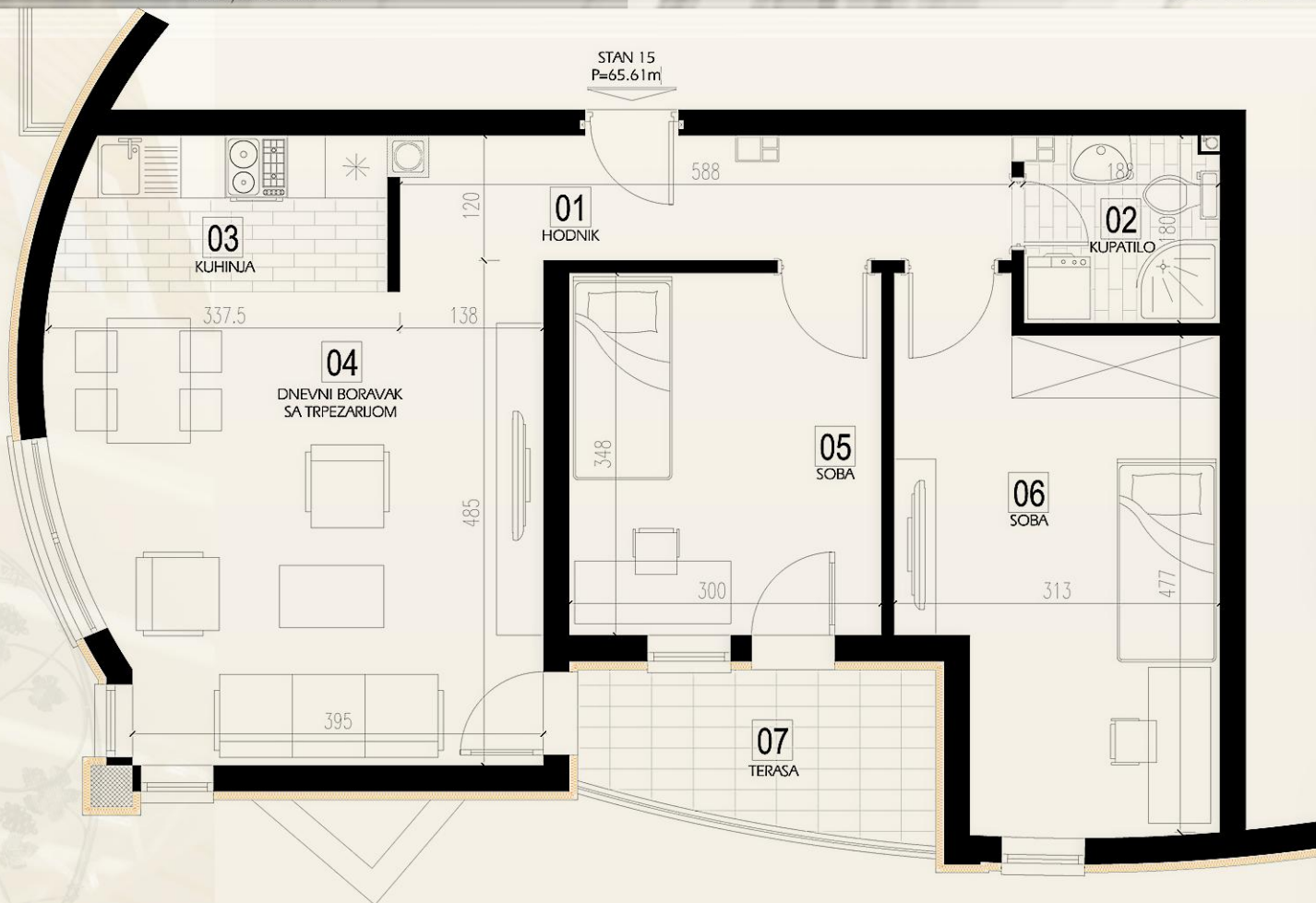


br.	naziv prostorije	P (m <sup>2</sup> )
01.	Hodnik	2,18
02.	Kupatilo	3,64
03.	Kuhinja	4,47
04.	Dnevni b.+trpezarija	20,66
05.	Soba	12,65
06.	Soba	15,33
07.	Terasa	6,02
	<b>Ukupna neto površina</b>	<b>64,95</b>





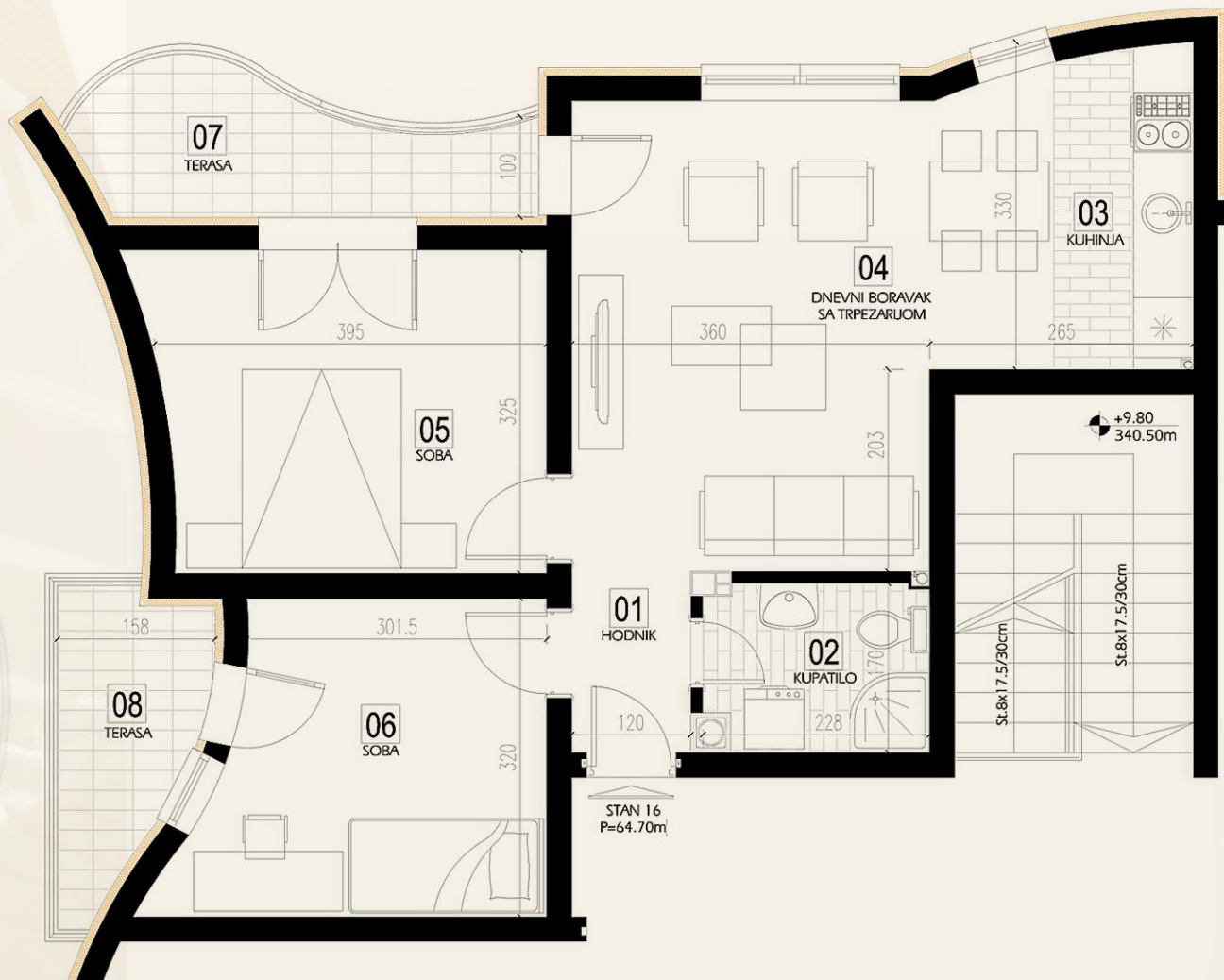
# STAN (15) - 65,61m<sub>2</sub>



br.	naziv prostorije	P (m <sup>2</sup> )
01.	Hodnik	7,21
02.	Kupatilo	3,27
03.	Kuhinja	4,59
04.	Dnevni b.+trpezarija	20,29
05.	Soba	10,44
06.	Soba	14,34
07.	Terasa	5,47
	<b>Ukupna neto površina</b>	<b>65,61</b>



# STAN (16) - 64,70m<sup>2</sup>



br.	naziv prostorije	P (m <sup>2</sup> )
01.	Hodnik	2,18
02.	Kupatilo	3,71
03.	Kuhinja	4,47
04.	Dnevni b.+trpezarija	20,66
05.	Soba	12,65
06.	Soba	10,72
07.	Terasa	6,02
08.	Terasa	4,29
	<b>Ukupna neto površina</b>	<b>64,70</b>

**aris<sub>2</sub>**  
investitor  
"SMILJANIĆ KOMERC"  
osnova III sprata

